

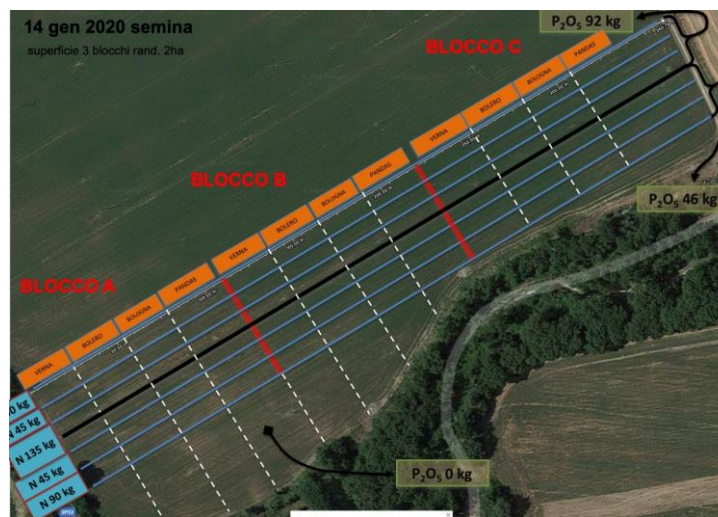


ALLESTIMENTO CAMPO SPERIMENTALE AZIENDA AGRICOLA PALAZZI DI ENZO NARDI

campagna 2019-2020

Le semine della campagna agraria 2019-2020 sono state ritardate a causa delle incessanti piogge. La semina presso il campo sperimentale dell'azienda agricola *Palazzi* di Enzo Nardi, è stata effettuata il 14 gennaio 2020 ripetendo lo schema del campo sperimentale del precedente anno. Il campo sperimentale è stato impostato secondo il seguente schema elaborato dal DAGRI-UNIFI:

- 4 varietà
- 2 livelli fosforo (P1=45; P2=90) con perfosfato triplo alla semina
- 3 livelli azoto (N1= 45; N2=90; N3=135) dando nitrato ammonico in 2 concimazioni di copertura
- 3 blocchi randomizzati
- semina su terreno lavorato



Schema sperimentale previsto nel campo sperimentale principale



Distribuzione del fertilizzante fosfatico

Dal campo sperimentale sono stati ricavati campioni di granella ottenuti con differenti input agronomici.

In particolare: 4 varietà x 3 concimazioni azotate x 2 concimazioni fosfatiche x 3 blocchi = 72 unità sperimentali - campioni di frumento replicati 3 volte per unità sperimentale

I campioni sono stati prelevati in 3 ripetizioni ai fini dell'attendibilità statistica dei risultati e saranno replicati nel secondo anno di progetto. Il totale dei campionamenti sarà pertanto di 216/anno.